



BMW Club Schweden





Klass Modifierad
Technical guidelines

Utgåva: februari 2026

Inledning

Technical Guidelines är en bilaga som kompletterar BMW Cup tekniska reglemente genom att tydliggöra hur reglerna ska förstås och tillämpas i praktiken, med fokus på enhetliga tolkningar, transparens och förutsägbarhet vid byggnation, kontroll och besiktning. Syftet är att minska risken för missförstånd och gråzoner, göra det enklare att bygga rätt från början, samt stärka målsättningarna om säker, attraktiv och jämn märkesklubbsracing där sportslighet och "rent spel" alltid prioriteras—i linje med principen att det som inte uttryckligen är tillåtet är förbjudet och att otydligheter ska tolkas mot BMW original/originaltillbehör.

Om du är osäker kring något i BMW Cup regelverk så hör av dig till reglementsgruppen via email-adress: reglemente@bmwcs.com Kontrollera gärna en gång för mycket än att du kommer till en tävling och inte får delta för att du har gjort något som reglementet inte tillåter.



Klass Modifierad **Technical guidelines**

Utgåva: februari 2026

1.4 Tävlingsvikt

Förtydligande av cm³ gränser kopplat till vikt.

<2500 cm³ tolkas som 2201–2500 cm³

<2800 cm³ tolkas som 2501–2800 cm³

<3000 cm³ tolkas som 2801–3000 cm³

2.2.1 Originalmotorer upp till 2500 cm³

Förtydligande: Originalmotorer upp till 2500 cm³ tolkas som Originalmotorer 2201–2500 cm³

Kamaxlar från "M" bilar, så kallade "ZHP" samt "S" och "P" motorer är ej godkända.

2.2.2 Originalmotorer upp till 2800 cm³

Förtydligande: Originalmotorer upp till 2800 cm³ tolkas som originalmotorer 2501–2800 cm³

Endast ett spjällhus är tillåtet med en maxdiameter av 70 mm, behöver ej vara BMW original.

2.2.3 Originalmotorer upp till 3000 cm³

Förtydligande: Originalmotorer upp till 3000 cm³ tolkas som Originalmotorer 2801–3000 cm³

3.2 Växellåda

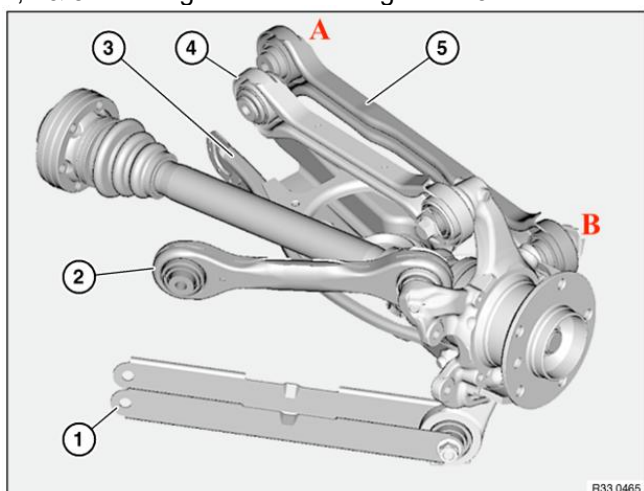
Observera att sekventiella växellådor är förbjudna, även de som baseras på BMW originalväxellådshus.

4.0 Hjulupphängning

Bussningar i hjulupphängningar och spindelleder får bytas till annat material eller ersättas av ledlager. På bilar med multilänkbakvagn är s.k. camberstag och i applicerbara fall även toestag fria.

Förtydligande: Bakvagn E8X/E9X

Att justera toe och camber är enligt reglementet tillåtet. För att åstadkomma detta på ett säkert sätt är stag 2,4 & 5 fria enligt nedanbild. Stag 1 och 3 skall bibehållas original, bussningar fria.





Klass Modifierad Technical guidelines

Utgåva: februari 2026

4.0 Hjulupphängning

Roll center kit i framvagnen där spindelled, styrstag och p-ände byts är tillåtet så länge yttre och inre infästningspunkter är omodifierade original.

Förtydligande:

Nedan lösning är **inte** godkänd då original infästningspunkter ändras, i nedan bild p-ände. Bild från E30.



Nedan lösning är **godkänd** då infästningspunkterna är oförändrade, original bärarm används och rollcenterjustering görs endast i höjdlid. Bild från E36.

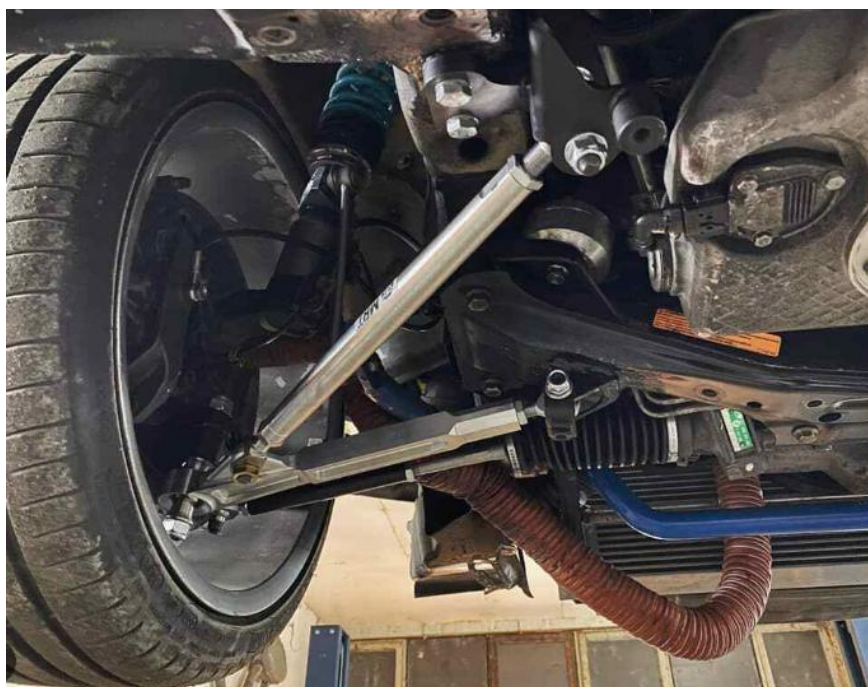




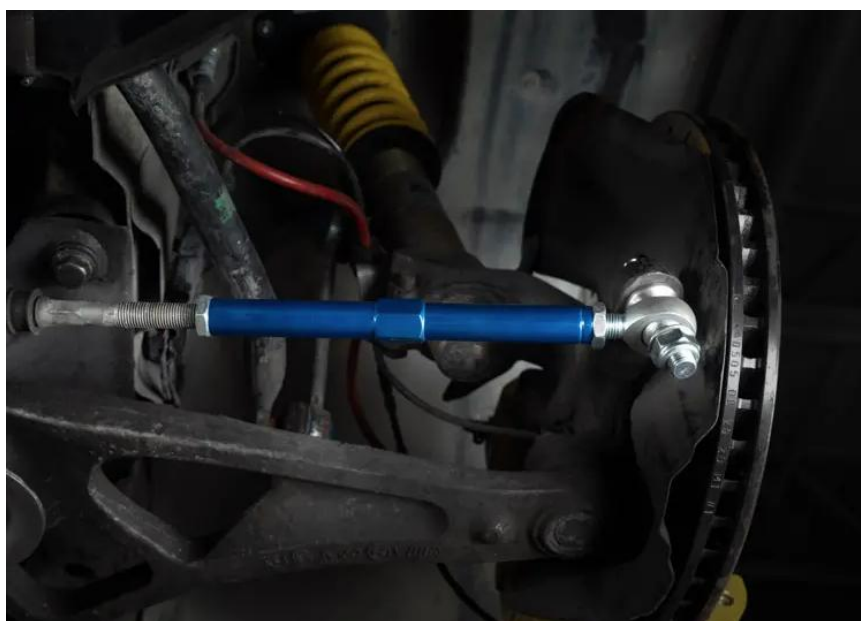
Klass Modifierad
Technical guidelines

Utgåva: februari 2026

Nedan lösning är **inte** godkänt då infästningspunkterna ändras på ibland annat framaxelbalk samt att bärramar skall vara original för aktuell modell, sk rörbärramar är ej tillåtet.



Nedan lösning är **godkänd** då p-ände och styrstag är fria så länge infästningspunkterna är oförändrade. Bild från E46.



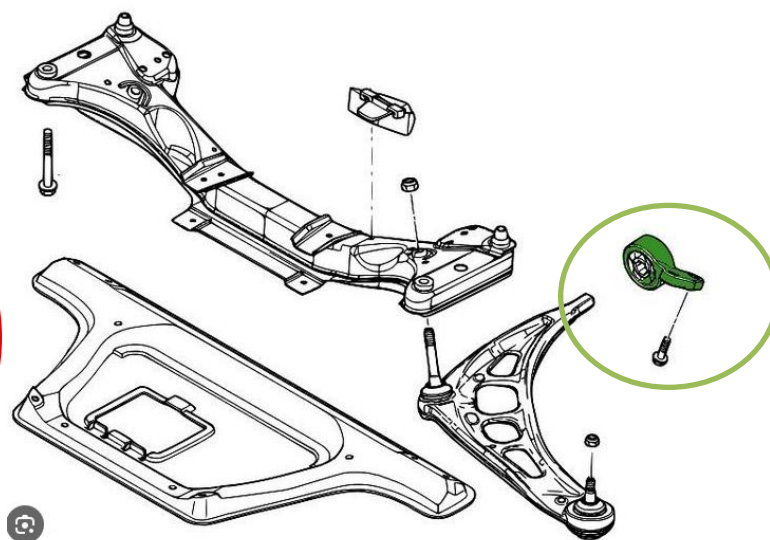
Klass Modifierad
Technical guidelines

Utgåva: februari 2026

Nedan bild visar bakre infästning på främre bärmarm sk "lollipop", en konstruktion som är likvärdig på E30/36 och 46. Denna lösning är **godkänd** då bussningar är fria så länge hållaren samt infästningspunkterna är oförändrade:



Nedan bild visar en lösning för bakre infästning på främre bärmarm sk "lollipop", en konstruktion som är likvärdig på E30, 36 och 46. Nedan lösning inringad med rött är **inte godkänd** då endast bussningar är fria. Original hållare inringad med grönt skall användas.





Klass Modifierad
Technical guidelines

Utgåva: februari 2026

Nedan bild visar en hjulupphängning från BMW E8X/9X. Nedan lösningar (röda pilar) är **inte godkända** då endast bussningar är fria och stagen skall vara original för modellserien. P-ände och styrstag är dock fria (grön pil) så länge infästningspunkterna är oförändrade.





Klass Modifierad Technical guidelines

Utgåva: februari 2026

4.4 Undantag

Undantag för äldre karosstyper där bakaxelbalk får modifieras enligt nedan för att möjliggöra justering av camber och toe. Inga andra modifieringar är tillåtna.



Observera att modifieringar med uniballs/ledlager är **förbjudet**. Den så kallade trailing armen (bärmarm) skall vara i oförändrat original skick. (se nedan)





Klass Modifierad Technical guidelines

Utgåva: februari 2026

7.0 Kaross

Endast BMW baskaross i stål får användas. Det är fritt att förstärka chassi/stomme.

Förtydligande:

Som det står beskrivet i 7.1 skall karosseriets yttre kontur, material och form bibehållas, likaså är det fritt att förstärka karossen enligt 7.2. Detta innebär i praktiken att karossen får lättas och förstärkas fritt så länge det inte strider mot övriga punkter i BMW Cup reglemente eller SBF regelverk. Det är viktigt att dessa regelverk läses och förstås i ett sammanhang. Tex får fästordningar, upphängningsdetaljer, reservhjulskalor, stolsinfästningar och annat som inte har någon användning/funktion i en tävlingsbil tas bort. Däremot är det ej tillåtet att lätta/förändra/flytta torpedvägg, kardantunnel, fjäderbenstorn fram/bak, hjulhus, längst och tvärgående huvudbalkar, golv, tak samt A,B,C & D stolpar. Vi sysslar med märkesklubbsracing vilket innebär att märkets utseende och känsla skall bibehållas.

Det är fritt att förstärka chassi/stomme tolkas som att på karossen monterade komponenter EJ ingår i chassit, t ex fram/bakaxel, motor etc

Bilar som är godkända i föregående reglemente har en 3 års dispens på gjorda förändringar som eventuellt strider med nuvarande regelverk.

Undantag:

BMW 1 serie coupe E82 får hatthyllan bortagas. Fler modeller kan tillkomma efter beslut av reglementsgruppen.

8.1 Belysning

Med originalliknande belysning menas närmast identisk belysning med aktuell modell som den såg ut original. Varianter av egentillverkade LED integration, svartmålade eller tonade glas är ej tillåtet. Vi sysslar med märkesklubbsracing vilket innebär att märkets utseende och känsla skall bibehållas.

Version och historik

| | | |
|-------|------------|-----------------------------------|
| 4.0.1 | 2025-12-23 | Förslag till technical guidelines |
| 4.0.2 | 2026-02-14 | Uppdaterad information |
| 4.0.3 | 2026-02-22 | Uppdaterad information |